

# KÖSTER

## Waterproofing Systems

T 704 / 1106

## KÖSTER® Flex Band

### Dilatasyonların su yalıtımı için elastik bant sistemi

- İTÜ, İstanbul Teknik Üniversitesi Test Raporu No. 843/27.08.2007

#### Genel Bilgi:

Termoplastik reçineden imal edilmiş olan, kalıcı elastik (-30 °C ve +80 °C arasında) dilatasyon bandıdır.

Yüksek UV dayanımına, mekanik mukavemete ve yırtılma direncine sahiptir. Bitki köklerine dayanımlıdır, toprak altında kullanıma elverişlidir.

Uygulama sırasında yapıştırıcı olarak yüksek performanslı, epoksi yapıştırıcı KÖSTER KB-Fix kullanılmalıdır.

- KÖSTER KB-Fix

Epoksi esaslı, solvent içermeyen, iki bileşenli, yüksek performanslı yapıştırıcıdır.



#### Kullanım Alanları:

- Yatay/dikey ve başüstü dilatasyonların su yalıtımında
- Geniş ve düzensiz çatlakların yalıtımında
- Taban – parapet bağlantılarının elastik su yalıtımında kullanılır.
- Çelik konstrüksiyon ve betonarme gibi farklı yapı malzemelerinin birleşim yerlerinde kullanılır.

Beton, sıva, şap, epoksi veya çimento esaslı tamir harcı, ahşap, sac, alüminyum, CTP,

epoksi, doğal ve yapay taş ve benzeri zeminlere uygulanabilir.

#### Örneğin;

- Teras, balkon, dış cephe
- Islak hacim, parapet duvarlar
- Bina ekleri ve çıkıntıları
- Temel ve perde beton, bina dilatasyonları
- Beton boru, su taşıyan kaplar
- Yüzme havuzu, atık su üniteleri
- Tünel ve benzeri yer altı yapıları
- Katlı otopark ve park alanları
- Düzensiz çatlaklar ve benzerlerinde kullanılır.

#### Teknik Veriler:

Renk	RAL 7045 açık gri
Çekme dayanımı EN ISO 527-3	>9,0Mpa boy/>6,0Mpa en
Kopma uzaması EN ISO 527-3	% >400
Kopma devam dayanımı EN 12112-2	% >600 N/cm
Su basıncına dayanım EN 1928-tip B	>8,0 bar
Soğukta katlama SIA 280/3	-30°C çatlama oluşmamıştır
Servis sıcaklığı SIA V280/3+4	-30 / +80°C
UV dayanımı SIA 280/10	>7500 h
Yaşlanma dayanımı SIA 280/8	dayanımlıdır
Yanma sınıfı EN13501-1:2002-06	E
Termik kaynak ısısı	270°C
Shore A Sertlik ISO 868	80
Bitüm dayanımı DIN 16726	dayanımlıdır
Epoksiden soyulma dayanımı DIN 16860	>20 N/10mm
Kimyasal dayanım Su bazlı ve bitüm bazlı temel yalıtımları, Su, Deniz suyu, Atık su, UV ışınları, Hidroliz, Mikroorganizma	
pH dayanımı pH = 2 ile 10 arası	30°C altında
pH = 5 ile 10 arası	40°C altında
pH = 6 ile 8 arası	60°C altında

# KÖSTER

## Waterproofing Systems

T 704 / 1106

### Özellikleri:

- Yüksek UV dayanımı
- Dış etkenlere karşı dayanımlı
- Yüksek elastikiyet
- Yüksek yırtılma ve delinme direnci
- Kolay işlenebilirlik
- Hasar görmesi durumunda süratli ve kalıcı tamirat imkanı

### Kullanım Şekli:

#### Yüzey Hazırlığı:

Uygulama yapılacak yüzeyler kuru olmalıdır. Nemli yüzeylere yapılacak uygulamalardan önce aderans testi yapınız. Yüzeyler temiz ve serbest parçacıklardan arındırılmış olmalıdır. Toz, yağ, gres, kir, boya, çimento köpüğü, pas, tuz kusması gibi aderansı azaltacak tabakalar, uygulamadan önce tam olarak temizlenmelidir.

Negatif taraftan su basıncı gözlenen dilatasyonlara gerekli önlemler alınmalıdır. Uygulama yapılacak yüzeyler çukur, kırık ve çatlak içermemelidir. Bu tür hatalar uygulamadan önce KÖSTER Repamor (çimento esaslı tamir harcı) veya KÖSTER EP Mortar (epoksi esaslı tamir harcı) ile düzeltilmelidir.

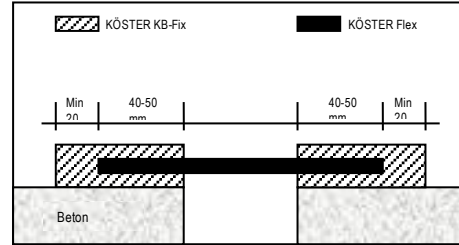
#### KÖSTER KB-Fix Uygulanması:

Epoksi esaslı KÖSTER KB-Fix (yapıştırıcı) iki bileşenlidir. Uygulamadan önce A ve B bileşenleri düşük devirli karıştırıcı ve karıştırıcı uç yardımı ile homojen renkli bir karışım haline gelene kadar karıştırılır. Mala ve spatula yardımı ile dilatasyon yanaklarına takriben 1,0 – 1,5 mm kalınlığında KÖSTER KB-Fix uygulanır. Uygulama genişliği 20 cm enindeki bant için en az 40 mm ve 30 cm enindeki bant için en az 50 mm olmalıdır. Kuvvetli aderans sağlamak için uygulama

esnasında yapıştırıcı zemine iyice yedirilmelidir.

#### KÖSTER Flex Band Uygulanması:

Bant uygulaması yapılacak alanlar tespit edilerek uygun bant boyları hazırlanır, ekleme gerektiren bantlar uygulamadan önce sıcak hava tabancası ile kaynatılarak hazırlanır, bu işlem için KÖSTER KB-Fix (epoksi esaslı yapıştırıcı) kullanılmaz. KÖSTER Flex Band yapıştırıcı katmanının üzerine serilir ve uygun bir rulo yardımı ile KÖSTER Flex Band ve yapıştırıcı katmanı arasında tam temas oluşması sağlanır. Benzer şekilde bantın üst yüzeyine yapıştırıcı uygulanır. Uygulama 1,0 – 1,5 mm kalınlığında ve bantı en az 20 mm taşacak şekilde yapılır ve katman sertleşmeye bırakılır. Yapıştırıcı tam olarak sertleşene kadar bant hareket ettirilmemelidir, kaldırılmamalı, suya karşı korunmalı ve mekanik olarak zorlanmamalıdır. Soğuk havalarda yapıştırıcının kuruma süresinin uzayacağı, sıcak havalarda kısılacığı göz önüne alınmalıdır.



Cizimdeki değerler takribi olup, mevcut koşullara uyarlanmalıdır.

### Ambalaj:

KÖSTER Flex Band 20 cm en x 20 mt boy rulo

KÖSTER Flex Band 30 cm en x 20 mt boy rulo

### Depolama:

Kuru ve serin ortamda, orijinal ambalajında açılmamış olarak 12 ay raf ömrü vardır.

**Yasal Notlar:** Çok geniş ve farklı alanlarda kullanılması mümkün olan ürünlerimizin kullanılması ve uygulanmasına ilişkin genel bir bilgi vermek ve genel teknik detayları göstermek amacıyla bu kılavuz hazırlanmıştır. Bu bilgiler şirketimizin bilgi ve tecrübelerini yansıtmaktadır. Ve tavsiye niteliği taşımaktadır. Burada verilen bilgiler ve özellikle uygulama ve son kullanımlarına ilişkin tavsiyeler, normal şartlarda ve ürünlerin tavsiye edilen koşullarda depolandığı, elleçlendiği ve uygulandığı durumları kapsayacak şekilde iyi niyetle verilmiştir. Ürünler, uygulama yüzeyleri, uygulama alanları ve uygulama koşulları pratikte oldukça çeşitlilik arz etmektedir. Bu nedenle ürünleri kullanırken, doğru ürünü, doğru koşullarda ve doğru yerde uyguladığınızdan emin olunması gerekmektedir. KÖSTER firması ürünlerinin hangi koşullarda kullanıldığını kontrol edemeyeceği için uygulama sonucu ile ilgili bir sorumluluğu kabul etmez ve garanti vermez. Burada verilen bilgiler veya KÖSTER çalışanları tarafından verilen sözlü/yazılı bilgiler tamamen tavsiye niteliğindedir. Uygulama alanının KÖSTER çalışanları tarafından ziyaret edilmiş olması KÖSTER firmasına gözetmen/süpervizör sorumluluğu getirmez. Ürünün kullanıcı (kullanıcı) ürünü kullanmayı düşündüğü uygulama ve amaç için ürünün uygunluğunu test etmelidir. KÖSTER, ürünlerinin özelliklerini ilan etmeksizin değiştirme hakkı saklıdır. Bütün siparişlerin kabulünde, satış ve nakliye konusundaki mevcut şartlarımız esas alınır. Kullanıcılar, her zaman, ilgili ürünün KÖSTER'e başvurarak temin edebilecekleri yerel Ürün Teknik Föyünün son baskısını dikkate almalıdır. Ürün alıcısının basiretli hareket etmesi ve kendi çıkarlarını ve mülkiyet hakkını öncelikli olarak gözetmesi ve gözlemlemesi gerekmektedir. Hatta bununla sorumludur. Bu kılavuz sadece KÖSTER ürünlerini kapsamakta olup diğer şirketlerin ürünleri için geçerli değildir. Teknik destek gereken ve tarafımızdan verilmesi uygun görülen konularda şirketimizin sadece yazılı beyanları esastır. Bu teknik döküman, yenisi basılıncaya kadar geçerli olup eski basımları hükümsüz kılar.

T 704 / 1106

### KÖSTER Flex Band Uygulama Detayları :



1.) Dilatasyon derzinin her iki tarafı uygun boşluk bırakılarak bantlanır.



3.) Yapıştırıcı olarak KÖSTER KB-Fix kullanılmalıdır. Karışımın homojen gri renkli olmasına dikkat ediniz.



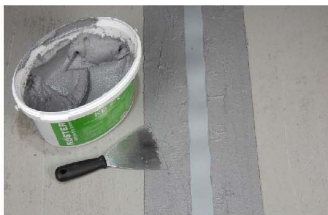
5.) Hiç beklemeden KÖSTER Flex Band derzin üzerine yayılır ve her noktada çok iyi temas etmesini sağlamak için mala ile yüzeye bastırılır.



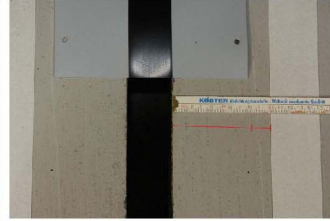
7.) Temiz bir finiş elde etmek için yapıştırıcı kurumadan önce kenar bantları sökülmelidir.



9.)Yeniden KÖSTER KB-Fix karışımı hazırlanır ve bantın orta kısmı örtülecek gibi uygulanır.



11.) Tamamlanan uygulama tam olarak kuruyana kadar su ve nemden korunmalıdır, hareket ve vibrasyona maruz bırakılmamalıdır.



2.) 20 cm genişliğindeki bant için her iki tarafta 6cm boşluk bırakılmalıdır.

30cm genişliğindeki bant için her iki tarafta 7 cm boşluk bırakılmalıdır.



4.) KÖSTER KB-Fix her iki derz yanağına mala veya spatula yardımı ile 2-3mm kalınlığında bir tabaka halinde uygulanır.



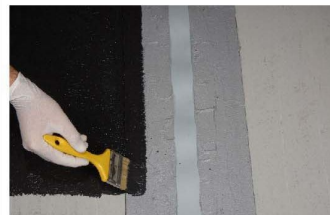
6.) Beklemeden üzerine ikinci bir kat KÖSTER KB-Fix epoksi yapıştırıcı uygulanır.



8.) Tamamlanan uygulama yaklaşık 24 saat kurumaya bırakılır.



10.) Epoksi yapıştırıcı kurumadan önce ortadaki siyah bant sökülerek temiz bir derz çizgisi elde edilir.



12.) Su yalıtımında kullanılacak ürün epoksi tabakasını kaplayacak şekilde uygulanarak yalıtım tabakasında süreklilik sağlanmalıdır.