

T 704 / 0305

KÖSTER® KSK ALU Strong

Kendinden yapışkanlı, bitüm esaslı membran (alüminyum kaplı)

- WZ "BIKUPLAN" ges.gesch., Deutsches Patentamt, 3955 6699

Genel Bilgi:

KÖSTER KSK ALU Strong soğuk uygulamalı kendinden yapışkan özelliğe sahiptir ve sıcak hava kaynağı veya şaloma ihtiyacı olmadan uygulanabilen bitüm esaslı su yalıtım membranıdır.

Yüksek esnekliği sayesinde zor ulaşılan detay noktalarına dahi kolaylıkla uygulanabilmekte ve yüzeylere kuvvetle yapışmaktadır.

Yalıtım membranının üst tarafı gri renkli, UV ışınlarına karşı dirençli ve desenli bir alüminyum folyo ile kaplanmıştır. Membran buhar geçirimsiz, su geçirimsiz ve dış hava etkenlerine karşı dayanımlıdır.

Membranının orta kısmında yüksek yırtılmazlık özelliğine sahip bir file katmanı mevcuttur. Alt kısmında kolayca sıyrılabilen bir silikon kağıt koruma katı vardır. Yapıştırıldıktan sonra üzerine çakıl yüklemesi gerekli değildir. Yalıtım membranı don ve çözülme tuzlarına karşı dayanımlıdır.

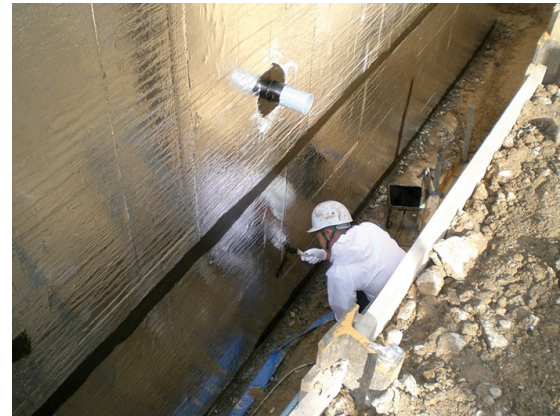
Kullanım Alanları:

- Dış koşullara açık kubbe, balkon ve garaj çatılarının su yalıtımında kullanılır.
- Yeni yapılarda veya tadilat işlerinde kullanılır.

Not : Isıtılan mekanların çatılarında kullanılmamalıdır.

Özellikleri:

- Yüksek UV dayanımı
- Dış etkenlere karşı dayanımlı
- Yüksek esneklik
- Yüksek yapışma gücü
- Yüksek yırtılma direnci
- Kolay işlenebilirlik
- Hasar görmesi durumunda süratli ve kalıcı tamirat imkanı



Teknik Veriler:

Renk	takr. RAL 7023
Kalınlık	1,70 mm
Ağırlık	2,0 kg/m ²
Polimer bitüm kopma uzaması	%1200
Kopma dayanımı enine	900 N/5cm
Kopma dayanımı boyuna	1100 N/5cm
Üst kaplama	Alüminyum 60 mikron
Uygulama Sıcaklığı	+12°C / +35°C

Kullanım Alanları:

- Dış koşullara açık kubbe, balkon ve garaj çatılarının su yalıtımında kullanılır.
- Yeni yapılarda veya tadilat işlerinde kullanılır.

Not : Isıtılan mekanların çatılarında kullanılmamalıdır.

Kullanım Şekli:

Yüzey Hazırlığı:

Uygulama yapılacak yüzeyler kuru olmalıdır.

Yüzeyler temiz ve serbest parçacıklardan arındırılmış olmalı ve düzgün olmalıdır.

KÖSTER

Waterproofing Systems

T 704 / 0305

Toz, yağ, gres, kir, boya, çimento köpüğü, pas, tuz kusması gibi aderansı azaltacak tabakalar, uygulamadan önce tam olarak temizlenmelidir.

Uygulama yapılacak yüzeyler çukur, kırık ve çatlak içermemelidir. Bu tür hatalar uygulamadan önce KÖSTER Repamor (çimento esaslı tamir harcı) veya KÖSTER Repamor INCE (çimento esaslı tamir harcı) ile düzeltilmelidir.

Astar Uygulanması:

Aderansın artırılması amacı ile ince bir katman KÖSTER KBE Flüssigfolie uygulanmalıdır. Sarfiyat takr. 250 g/m² dir. Astar kat tam olarak kurduktan sonra fakat halen yapışkan bir yüzeye sahipken uygulamaya devam edilmelidir.



KÖSTER KSK ALU Strong Uygulanması:

Zemin Uygulama Detayları:

Yalıtım membranının arka kısmındaki silikon kağıt sıyrıldıktan sonra yüzeylere düzgün bir şekilde kaplanmalıdır. Kesim işlerinde keskin bir bıçak kullanılmalı, bıçağa yapışmayı engellemek amacı ile bıçak sık sık ıslatılmalıdır. Silikon taşıyıcı kağıt ancak kesim işlemi tamamlandıktan sonra sıyrılmalıdır. En ve boy kesim işlerinde levhanın altına ahşap bir parça konulması kesim işlemi kolaylaştıracaktır.

1. Yalıtım membranı öncelikle gerekli boyda kesilir ve tekrar rulo halinde sarılır.
2. Kesilen parça uygulama alanında yarıya kadar açılır, tam olarak konumlandırıldıktan sonra açılan kısım tekrar rulo haline geri sarılır. Bu sayede ortada iki sarım karşılaşacaktır.

3. Alt kısımdaki silikon kağıt sarım yönüne dik şekilde dikkatlice kesilir ve her iki tarafa doğru sıyrılarak adım adım (ortadan dışarı doğru) yapıştırma işlemi gerçekleştirilir. Tam olarak temas sağlanması için yapıştırılan kısımlar silikon rulo ile sıkıca bastırılır.
4. Ek yerlerinde en az 5 cm bindirme payı (enine ve boyuna) oluşturulmalıdır.
5. Tüm yüzeye yapılan uygulama tamamlandıktan sonra özellikle ek noktalarındaki yapışmalar tekrar kontrol edilmeli ve silikon rulo ile basınç uygulanmalıdır.
6. Suyun membranın altına ulaşmasının engellenmesi için dönüş noktaları, su giderleri ve tüm detaylar dikkatlice yalıtılmalıdır.
7. Yalıtım membranı ile kesişen kablo veya boru geçişleri ve benzerleri dikkatlice yalıtılmalıdır.

Folyo duvar bağlantılarında ve parapet duvarlarında en az 15 cm yukarı dönülmeli (ve duvara geniş başlı raptiye çivi veya metal baskı çitası ile monte edilmeli) ve bu sayede folyonun arkasına su girmesi önlenmelidir. Ayrıca su birikintisi oluşma riski olan alanlarda folyo ek yerlerinin KÖSTER KBE ile takviye edilmesi tavsiye edilir.

Duvar Uygulama Detayları:

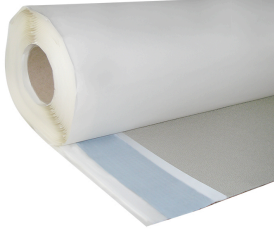
Duvar uygulamalarında hatasız bir uygulama yapılabilmesi için aşağıdaki detaylara dikkat edilmelidir :

1. Duvar uygulamalarında folyo uygulanacak yüzeyler KÖSTER KBE ile astarlanmalıdır. Astar kat tam olarak kurduktan sonra fakat halen yapışkan bir yüzeye sahipken folyo, pot ve hava kabarcığı oluşturmadan, zemine yapıştırılmalıdır. Hava kabarcıklarının içinde hapsolan hava güneş etkisi ile genişleceğinden aderans sorunları yaratabilmektedir.
2. Yapıştırma işlemi tamamlandıktan sonra ucunda silikon baskı tekerleği olan bir el rulosu ile tüm yüzey ütülenerak folyonun duvara kuvvetle yapışması sağlanmalıdır. Özellikle ek yerlerine dikkat edilmelidir. Ek yerlerinde en az 5 cm bindirme payı bırakılmalıdır.
3. Folyo kendi ağırlığından dolayı mutlaka duvarın üst kısmında mekanik olarak tespit edilmelidir. Bu amaçla baskı çitası veya büyük başlı raptiye çiviler kullanılabilir.
4. Daha sonra folyonun üst kısmı ve alt kısmı KÖSTER KBE ile yalıtılarak folyonun arkasına su sızması önlenmelidir.

T 704 / 0305

Boyutlar ve Ambalaj:

10,5 m²/rulo (1,05mt en x 10mt boy)



Aletlerin Temizliği:

Uygulamadan hemen sonra KÖSTER Thinner No 1 ile.

Depolama:

Dondan koruyunuz ve güneş ışığına maruz kalan yerlerde depolamayınız. Rulolar dik şekilde depolanmalı, üst üste dizilmemeli ve yatık konumda tutulmamalıdır. Basınç ve ıslaklıktan koruyunuz.

Yasal Notlar: Çok geniş ve farklı alanlarda kullanılması mümkün olan ürünlerimizin kullanılması ve uygulanmasına ilişkin genel bir bilgi vermek ve genel teknik detayları göstermek amacıyla bu kılavuz hazırlanmıştır. Bu bilgiler şirketimizin bilgi ve tecrübelerini yansıtmaktadır. Ve tavsiye niteliği taşımaktadır. Burada verilen bilgiler ve özellikle uygulama ve son kullanımlarına ilişkin tavsiyeler, normal şartlarda ve ürünlerin tavsiye edilen koşullarda depolandığı, elleçlendiği ve uygulandığı durumları kapsayacak şekilde iyi niyetle verilmiştir. Ürünler, uygulama yüzeyleri, uygulama alanları ve uygulama koşulları pratikte oldukça çeşitlilik arz etmektedir. Bu nedenle ürünleri kullanırken, doğru ürünü, doğru koşullarda ve doğru yerde uyguladığınızdan emin olunması gerekmektedir. KÖSTER firması ürünlerinin hangi koşullarda kullanıldığını kontrol edemeyeceği için uygulama sonucu ile ilgili bir sorumluluğu kabul etmez ve garanti vermez. Burada verilen bilgiler veya KÖSTER çalışanları tarafından verilen sözlü/yazılı bilgiler tamamen tavsiye niteliğindedir. Uygulama alanının KÖSTER çalışanları tarafından ziyaret edilmiş olması KÖSTER firmasına gözetmen/süpervizör sorumluluğu getirmez. Ürünün kullanıcı (kullanıcı) ürünü kullanmayı düşündüğü uygulama ve amaç için ürünün uygunluğunu test etmelidir. KÖSTER, ürünlerinin özelliklerini ilan etmeksizin değiştirme hakkı saklıdır. Bütün siparişlerin kabulünde, satış ve nakliye konusundaki mevcut şartlarımız esas alınır. Kullanıcılar, her zaman, ilgili ürünün KÖSTER'e başvurarak temin edebilecekleri yerel Ürün Teknik Föyünün son baskısını dikkate almalıdır. Ürün alıcısının basiretli hareket etmesi ve kendi çıkarlarını ve mülkiyet hakkını öncelikli olarak gözetmesi ve gözlememesi gerekmektedir. Hatta bununla sorumludur. Bu kılavuz sadece KÖSTER ürünlerini kapsamakta olup diğer şirketlerin ürünleri için geçerli değildir. Teknik destek gereken ve tarafımızdan verilmesi uygun görülen konularda şirketimizin sadece yazılı beyanları esastır. Bu teknik döküman, yenisi basılıncaya kadar geçerli olup eski basımları hükümsüz kılar.

Revize Tarihi: 08-01-2018